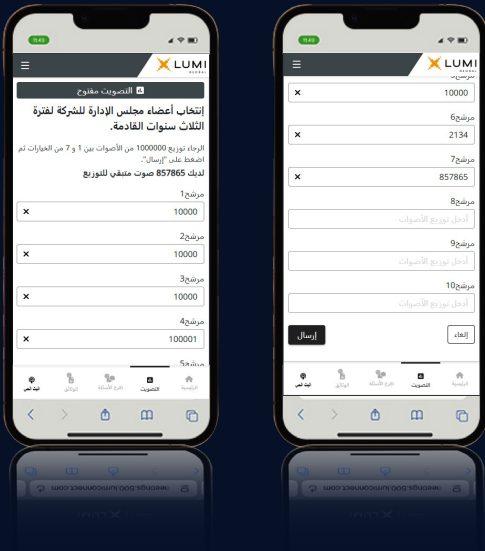


دليل المستخدم للتصويت بانتخابات مجلس الإدارة

- عند فتح التصويت ستظهر شاشة بأسماء المرشحين مع خيارات توزيع الاصوات.
- للتصويت ما عليك سوى توزيع الاصوات التي تملكها بين العدد المسموح به من المرشحين.
- لا يمكن توزيع الاصوات لعدد اكبر من المرشحين المسموح به. كما لا يمكنك توزيع عدد اكبر من الاصوات التي تملكها.
- عند توزيع عدد اقل من الاصوات التي تملكها ستظهر رسالة تنبيه تشير الي عدد الاصوات المتبقية لديك والتي لم يتم توزيعها.
- يمكنك تعديل تصويتك اثناء جلسة التصويت كما بإمكانك إلغاء التصويت بالضغط على زر الإلغاء.
- عند الانتهاء من توزيع الاصوات اضغط على زر ارسال.
- يتم استلام تصويتك بشكل فوري وحفظه في النظام.



User Guide for Voting in Board Elections

- When a poll is open, the nominees list will be displayed (pushed) to your screen along with the voting options.
- To vote, simply distribute your votes among the required number of nominees.
- You can't distribute your votes to more than the required number of nominees.
- You can't distribute more than your votes.
- If you distribute less than your total votes a popup message will appear asking you to add the remaining votes.
- To change your vote, simply select another direction. If you wish to cancel your vote, please press Cancel.
- Once you are happy with your choices simply press send.
- Your votes instantly received in the dashboard platform as soon as a vote is sent.

